

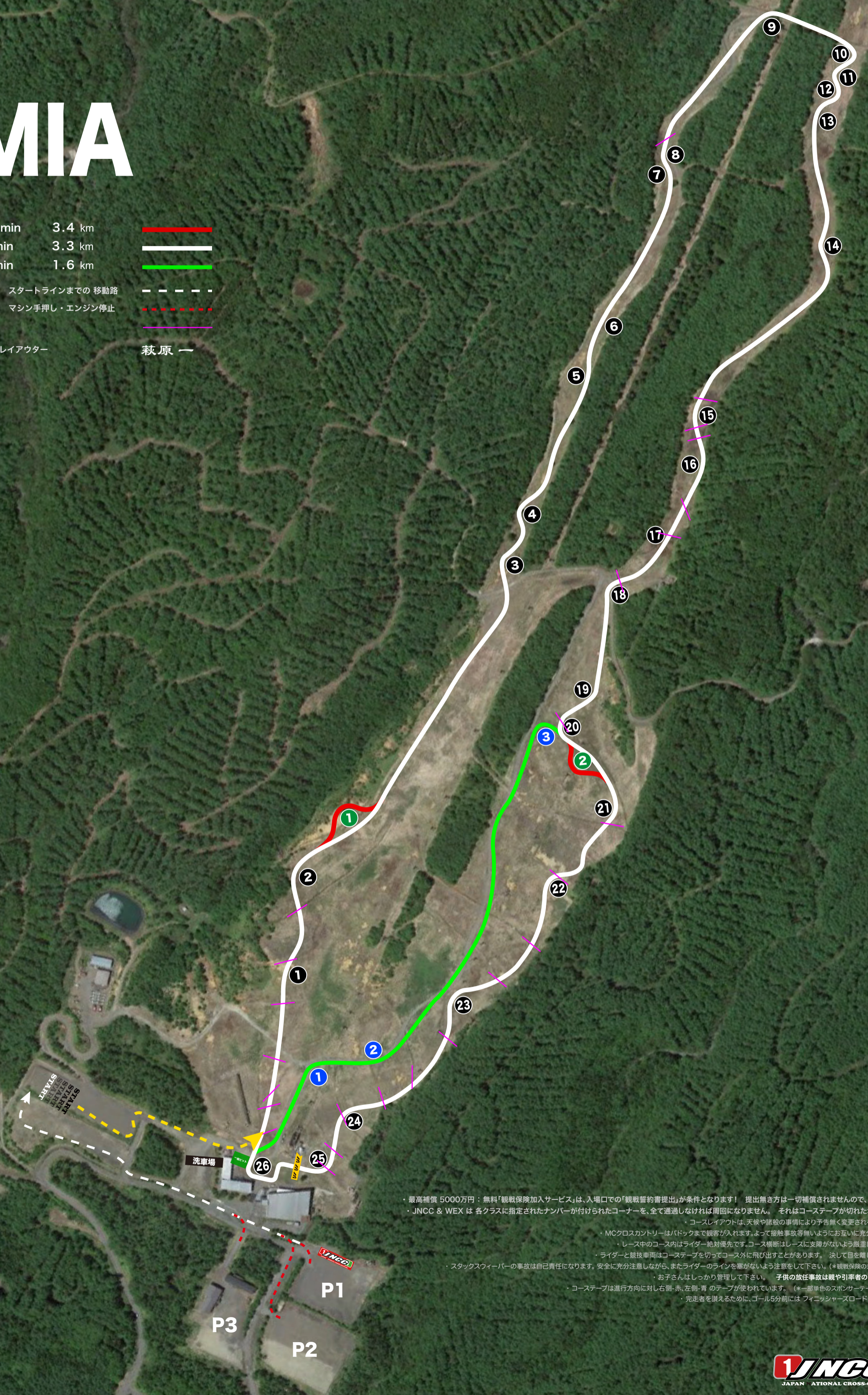
# MIA

120 min 3.4 km  
90 min 3.3 km  
50 min 1.6 km

徐行 スタートラインまでの移動路  
公道 マシン手押し・エンジン停止  
水切り  
コースレイアウト

萩原

KAIDA-KOUGEN MIA WEX WEST - R6



- ・ 最高補償 5000万円：無料「観戦保険加入サービス」は、入場口での「観戦誓約書提出」が条件となります！ 提出無き方は一切補償されませんので、ご注意ください！
- ・ JNCC & WEX は 各クラスに指定されたナンバーが付けられたコーナーを、全て通過しなければ周回になりません。それはコーステープが切れた場合も同様です。
  - ・ コースレイアウトは、天候や諸般の事情により予告無く変更される場合があります。
  - ・ MCクロスカントリーはパドックまで観客が入れます。よって接触事故等無いようお互いに充分注意して下さい。
  - ・ レース中のコース内はライダー絶対優先です。コース横断はレースに支障がないよう厳重に注意して下さい。
  - ・ ライダーと競技車両はコーステープを切ってコース外に飛び出すことがあります。決して目を離してはいけません！
  - ・ スタックスウィーパーの事故は自己責任になります。安全に充分注意しながら、またライダーのラインを塞がないよう注意して下さい。（※観戦保険の対象外となります！）
  - ・ お子さんはしっかり管理して下さい。子供の放任事故は親や引率者の責任 になります。
  - ・ コーステープは進行方向に対し右側-赤、左側-青 のテープが使われています。（※一部単色のスポンサーテープが用いられます）
  - ・ 完走者を讃えるために、ゴール5分前には、フィニッシュロードにお集りください。