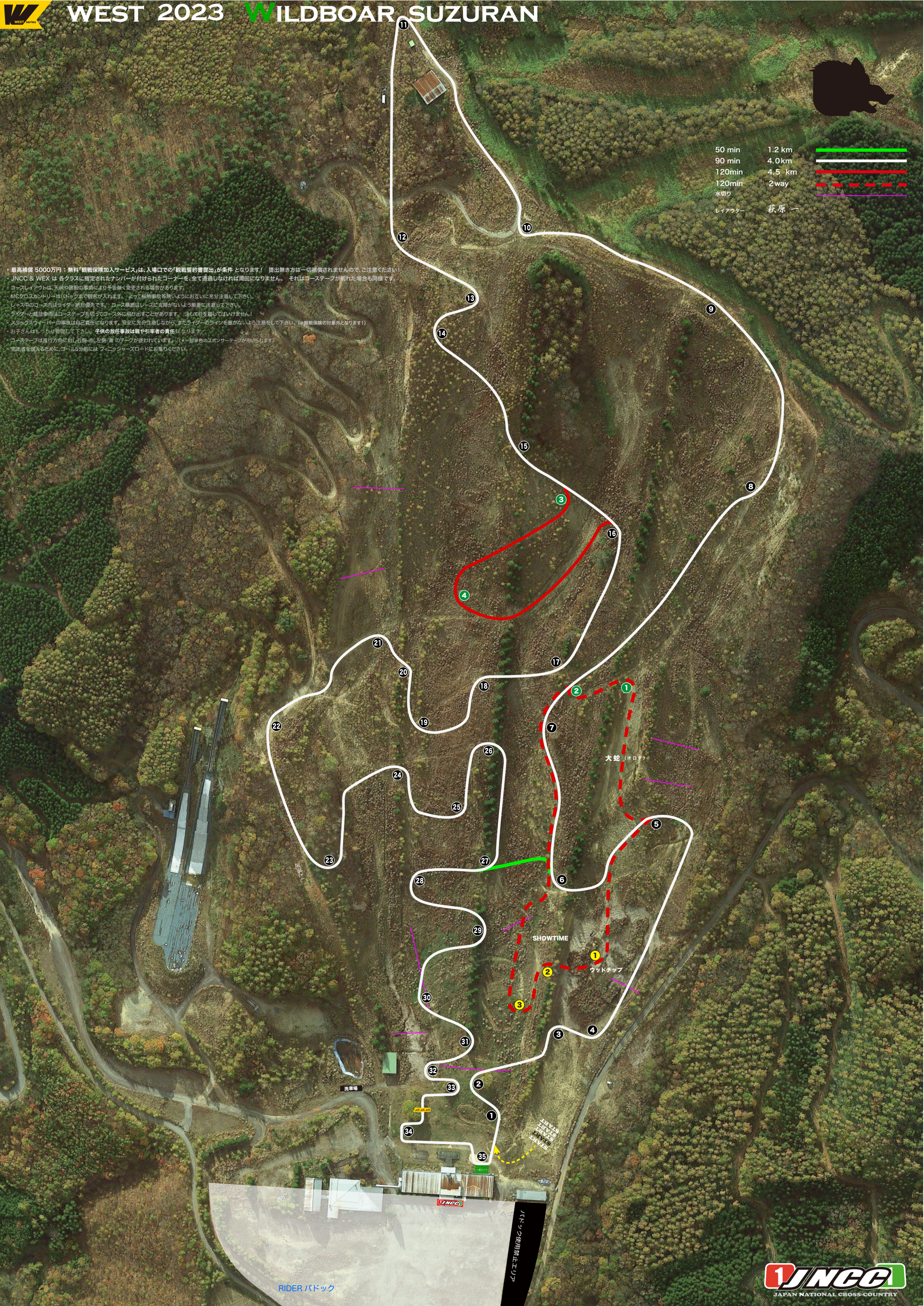




50 min	1.2 km	
90 min	4.0 km	
120min	4.5 km	
120min	2way	
水切り		
レイアウト	萩原 一	

・最高補償 5000万円：無料「観戦保険加入サービス」は、入場口での「観戦誓約書提出」が条件となります！提出無き方は一切補償されませんので、ご注意ください！
 ・JNCC & WEX は、各クラスに指定されたナンバーが付けられたコーナーを、全て通過しなければ周回になりません。それはコーステープが切れた場合も同様です。
 ・コースレイアウトは、天候や踏跡の事情により予告無く変更される場合があります。
 ・MCクロスカントリーは、ハドックまで観客が入れます。よって観戦事故等無いようお互いに充分注意して下さい。
 ・レース中のコース内はライダー絶対優先です。コース横断はレースに支障がないよう厳重に注意して下さい。
 ・ライダーと観客車両はコーステープを切つてコース外に飛び出すことがあります。決して目を離してはいけません！
 ・スタックスクイーパーの事故は自己責任になります。安全に充分注意しながら、またライダーのラインを塞がないよう注意して下さい。（※観戦保険の対象外となります！）
 ・お子さんはしっかり管理して下さい。子供の放任事故は親や引率者の責任になります。
 ・コーステープは進行方向に対し右側-赤、左側-青 のテープが使われています。（※一部単色のスポンサーテープが用いられます）
 ・完走者を迎えるために、ゴール5分前には、フィニッシュロードにお戻りください。



大蛇 (オロチ)

SHOWTIME

ウッドチップ

洗車場

ハドック使用禁止エリア

RIDER バドック