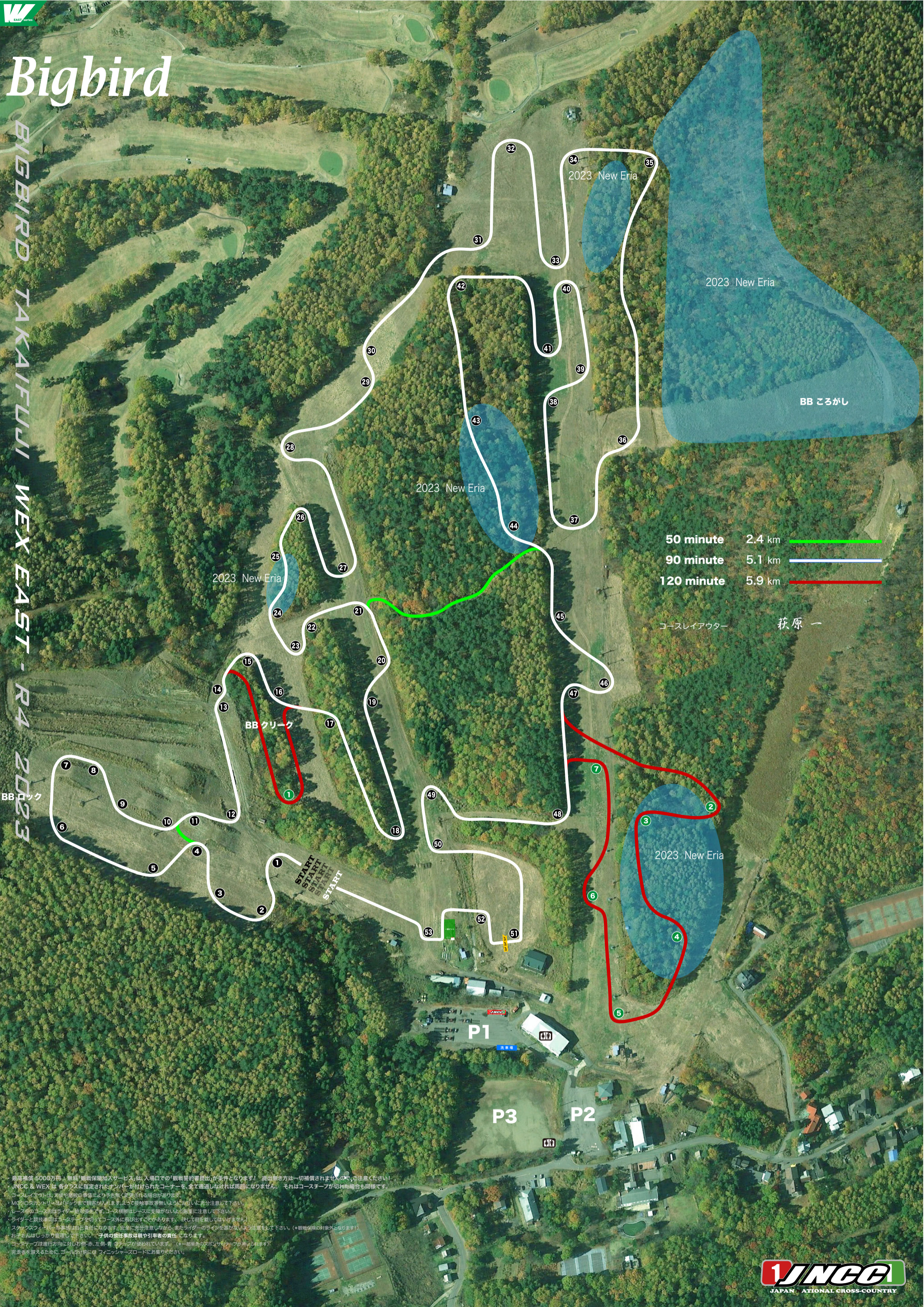


Bigbird

BIGBIRD TAKAIFUJI WEX EAST - R4 2023

BBクリーク



50 minute	2.4 km	
90 minute	5.1 km	
120 minute	5.9 km	

コースレイアウト 萩原 一

最高補償 5000万円。無料「観戦保険加入サービス」は、入場口での「観戦予約書提出」が条件となります！提出無き方は一切補償されませんので、ご注意ください！
 JNCC & WEX は、各クラスに指定されたナンバーが付付られたコーナーを、全て通過しなければ周回になりません。それはコーステープが切れた場合も同様です。
 コースレイアウトは、天候や樹木の倒壊の事象により予告無く変更される場合があります。
 MCがコースコントロールを担当いたします。あらかじめご挨拶をお願いします。また、安全に配慮して十分な注意を促して下されいます。
 レース中のコース内はライダー絶対優先です。コース外に出ることは出来ません。決して目を離してはいけません。
 ライダーと競技車両はコーステープを切つてコース外に出る場合があります。決して目を離してはいけません。
 スタックアップは自己責任となります。安全に十分注意しながら、またライダーのラインを塞がないよう注意を促して下されいます。
 お子様はしっかりと監視してください。子供の責任事故は親や引率者の責任となります。
 コーステープは進行方向に反対側、左側、右側のテープが張られています。(一部単色の対応テープが用いられます)
 完走者を揃えるために、ゴール9分前にはフィニッシュロードにお集まりください。