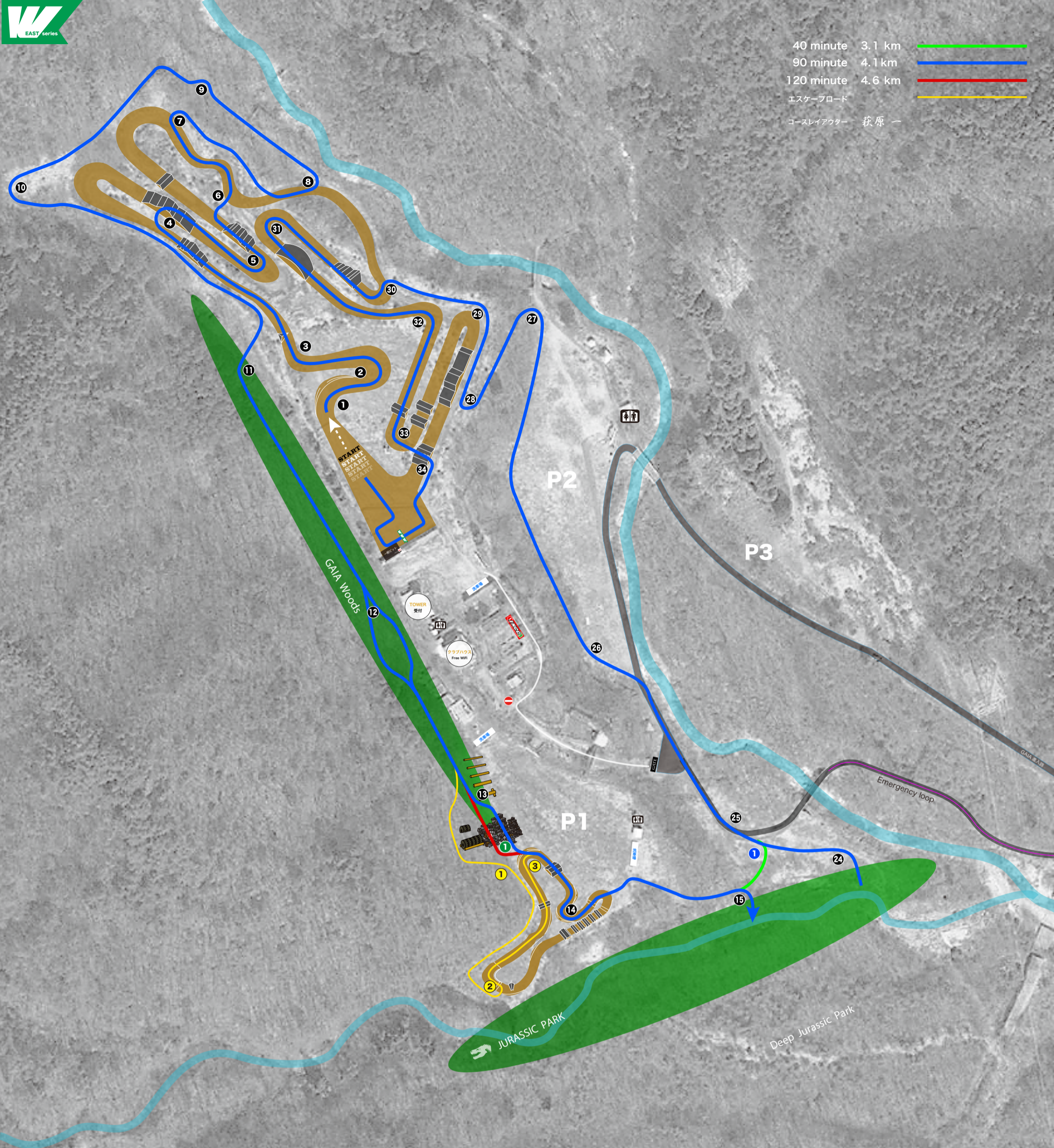


40 minute	3.1 km	
90 minute	4.1 km	
120 minute	4.6 km	
エスケープロード		
コースレイアウト	获原	



- ・ 最高補償 5000万円：無料「観戦保険加入サービス」は、入場口での「観戦誓約書提出」が条件となります！ 提出無き方は一切補償されませんので、ご注意ください！
- ・ JNCC & WEX は各クラスに指定されたナンバーが付けられたコーナーを、全て通過しなければ周回になりません。それはコーステープが切れた場合も同様です。
- ・ ジュラシックパーク内のコースセクション #16 ~ #23 は流動的です。ぜひ下見を行い確認してください！
- ・ コースレイアウトは、天候や諸般の事情により予告無く変更される場合があります。
- ・ MCクロスカントリーはパドックまで観客が入れます。よって接触事故等無いようお互いに充分注意して下さい。
- ・ レース中のコース内はライダー絶対優先です。コース横断はレースに支障がないよう厳重に注意して下さい。
- ・ ライダーと競技車両はコーステープを切ってコース外に飛び出すことがあります。決して目を離してはいけません！
- ・ スタックスウィーパーの事故は自己責任になります。安全に充分注意しながら、またライダーのラインを塞がないよう注意して下さい。（\*観戦保険の対象外となります！）
- ・ お子さんはしっかり管理して下さい。 **子供の放事故は親や引率者の責任** になります。
- ・ コーステープは進行方向に対し右側-赤、左側-青のテープが使われています。（\*一部単色のスポンサーテープが用いられます）
- ・ 完走者を讃えるために、ゴール5分前には フィニッシャーズロードにお集りください。

# WEX EAST R8 サンクスギビング "GAIA"