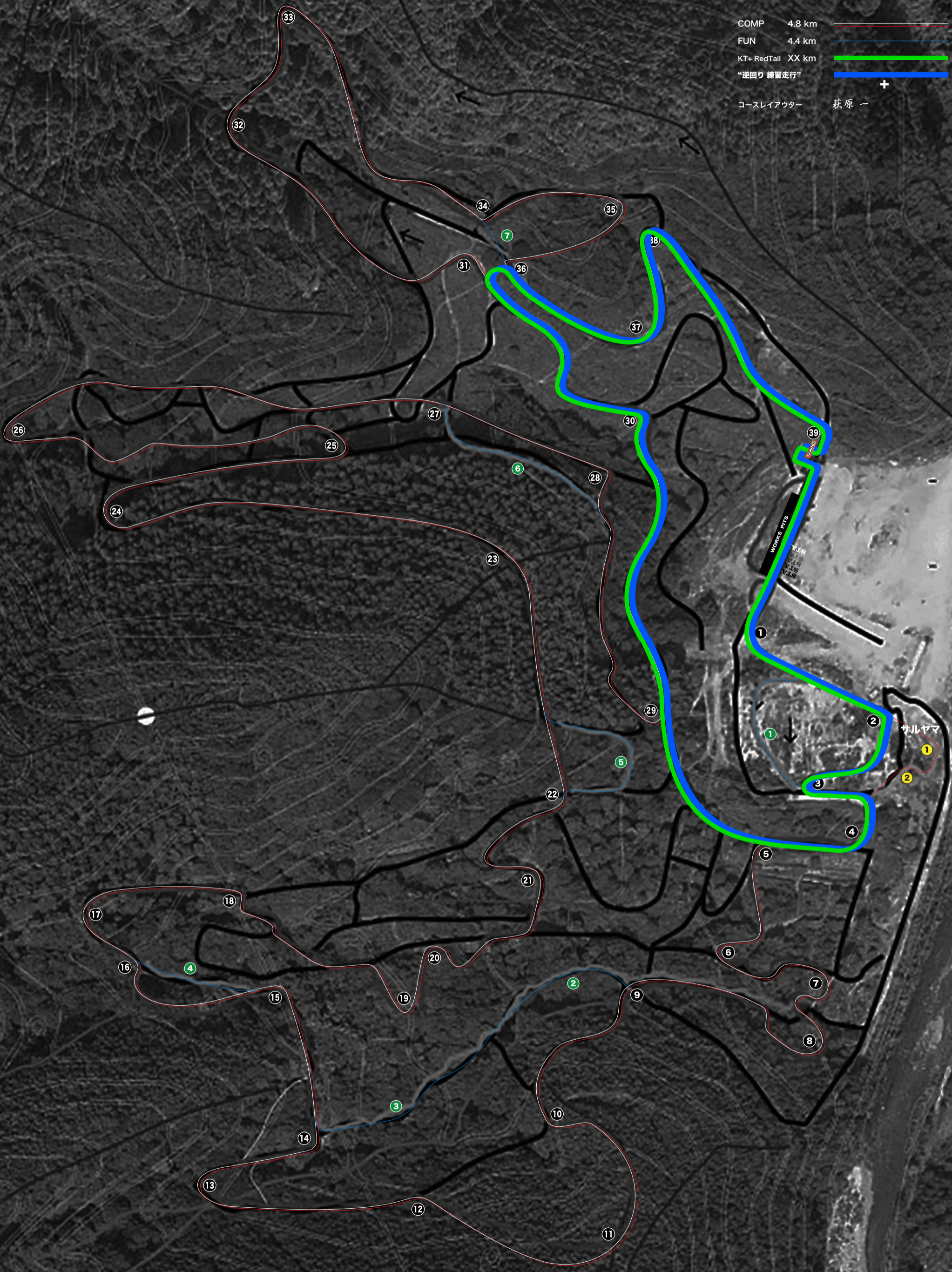


# “チーズナッツパーク” JNCC - R5 2026 **キッズ & トライ** & “逆回り” 練習コース

COMP	4.8 km	
FUN	4.4 km	
KT+ RedTail	XX km	
“逆回り 練習走行”		
コースレイアウト	萩原 一	+



- ・最高補償 5000万円：無料「観戦保険加入サービス」は、入場口での「観戦誓約書提出」が条件となります！ 提出無き方は一切補償されませんので、ご注意ください！
- ・JNCC & WEX は、各クラスに指定されたナンバーが付けられたコーナーを、全て通過しなければ周回になりません。それはコーステープが切れた場合も同様です。
- ・コースレイアウトは、天候や事故の事情により予告無く変更される場合があります。
- ・日曜大会当日は、大会スタッフを含め別なくリスト/CD着用が義務付けられ、無い方は退場を命じられます。（観客の方は施設利用料 ¥1000 をお支払いになり入場してください）
- ・MCクロスカントリーは、M/ドックまで観客が入れます。よって接触事故等無いようお互いに充分注意して下さい。
- ・レース中のコース内はライダー絶対優先です。コース横断はレースに支障がないよう慎重に注意して下さい。
- ・ライダーと競技車両はコーステープを切ってコース外に出ることがあります。決して自覚してはいけません！
- ・スタッフスクイーパーの事故は自己責任になります。安全に充分注意しながら、またライダーのラインを塞がないよう注意して下さい。（\*観戦保険の対象外となります！）
- ・お子さんはしっかり管理して下さい。子供の事故は親や引率者の責任になります。
- ・コーステープは進行方向に対し右側-赤-左側-青 のテープが使われています。（\*一部単色のスクイーパーが用いられます）
- ・完走者を迎えるために、ゴール5分前には、フィニッシュヤードにお集りください。