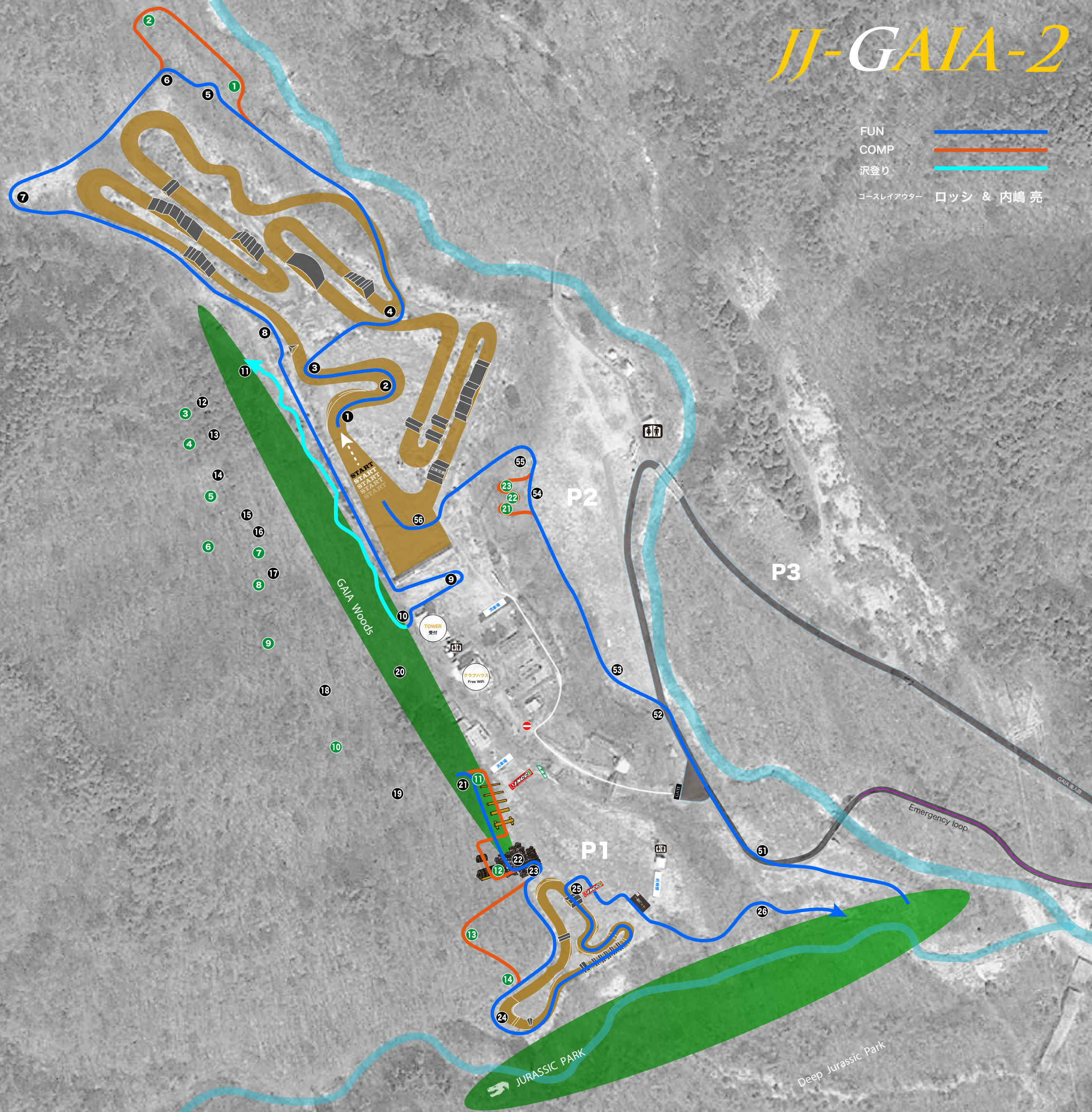


JJ-GAIA-2

FUN ——
 COMP ——
 沢登り ——
 コースレイアウト —— ロッシ & 内嶋 亮



・最高補償 5000万円：無料「観戦保険加入サービス」は、入場口での「観戦誓約書提出」が条件となります！ 提出無き方は一切補償されませんので、ご注意ください！

・JNCC & WEX は 各クラスに指定されたナンバーが付けれられたコーナーを、全て通過しなければ周回になりません。 それはコーステープが切れた場合も同様です。

・ジュラシックパーク内は流動的です。ぜひ下見を行い確認してください！

・コースレイアウトは、天候や諸般の事情により予告無く変更される場合があります。

・MGクロスカントリーは、バドックまで観客が入れます。よって接触事故等無いようお互いに充分注意して下さい。

・レース中のコース内はライダー絶対優先です。コース横断はレースに支障がないよう厳重に注意して下さい。

・ライダーと競技車両はコーステープを切ってコース外に飛び出すことがあります。決して目を離してはいけません！

・スタックスイッチャーの事故は自己責任になります。安全に充分注意しながら、またライダーのラインを塞がないよう注意して下さい。（*観戦保険の対象外となります！）

・お子さんはしっかり管理して下さい。 **子供の放任事故は親や引率者の責任** になります。

・コーステープは進行方向に対し右側-赤、左側-青 のテープが使われています。（*一部単色のスポンサーテープが用いられます）

・完走者を讃えるために、ゴール5分前には フィニッシャーズロードにお集りください。